

# 借地権付き中古戸建

所在地	住居表示	東京都江東区東砂八丁目7番6号		
	地番	東京都江東区東砂八丁目2305番6		
交通	東西線 【南砂町】 駅 徒歩13分			
土地	地目	宅地	権利	旧法賃借権
	契約面積	68.04㎡ (20.58坪)		
建物	構造	木造セメント瓦葺2階建		
	種類	居宅・店舗		
	築年数	昭和37年7月築		
	床面積	1階49.66㎡2階55.02㎡ 延べ104.68㎡ (31.66坪)		
公法上の制限	用途地域	近隣商業地域		
	建蔽率	80%	容積率	300%
	防火	準防火地域	高度	第3種高度地区
接面道路	東側公道6mに、3.6m面す。			
現況	空室			
総額	9,800,000円 (税込)			
備考	<ul style="list-style-type: none"> <li>■ 本物件は建蔽率を0.9%オーバーしております。</li> <li>■ 本件建物は一部鉄骨造を使用しています。</li> <li>■ 司法書士は売主指定の司法書士とします。</li> <li>■ 引渡日：2019年4月1日以降</li> <li>■ インターネット・現地販売一切不可 自社HPのみ可</li> <li>■ 地代月額16,000円 新規20年</li> </ul>			



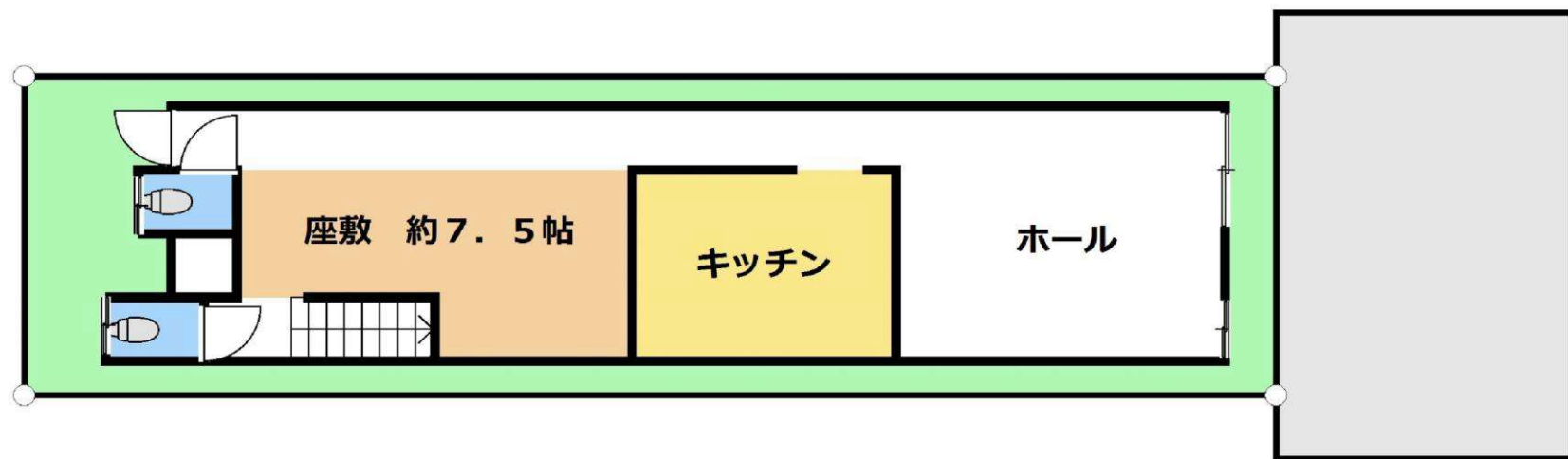
SHOEI 株式会社翔栄リアルエステート  
Real Estate 東京都知事(1)第102405号

TEL 03-5304-8900

FAX 03-5304-8899

〒151-0072 東京都渋谷区幡ヶ谷1-1-2 第5定石ビル9F

■手数料:  
■取引態様:  
■広告掲載:



登記年月日：昭和57年12月14日

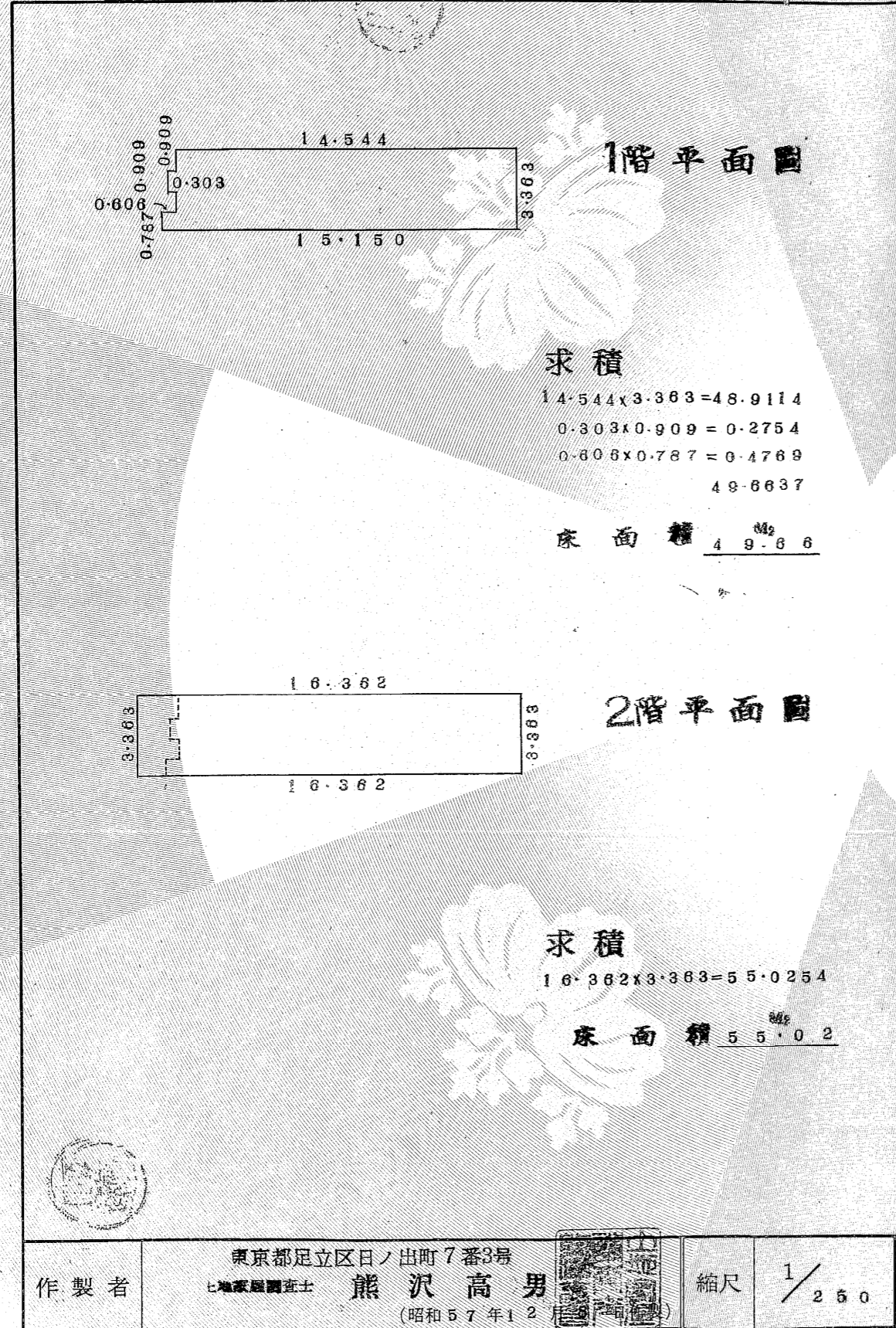
平成30年7月3日

東京法務局墨田出張所

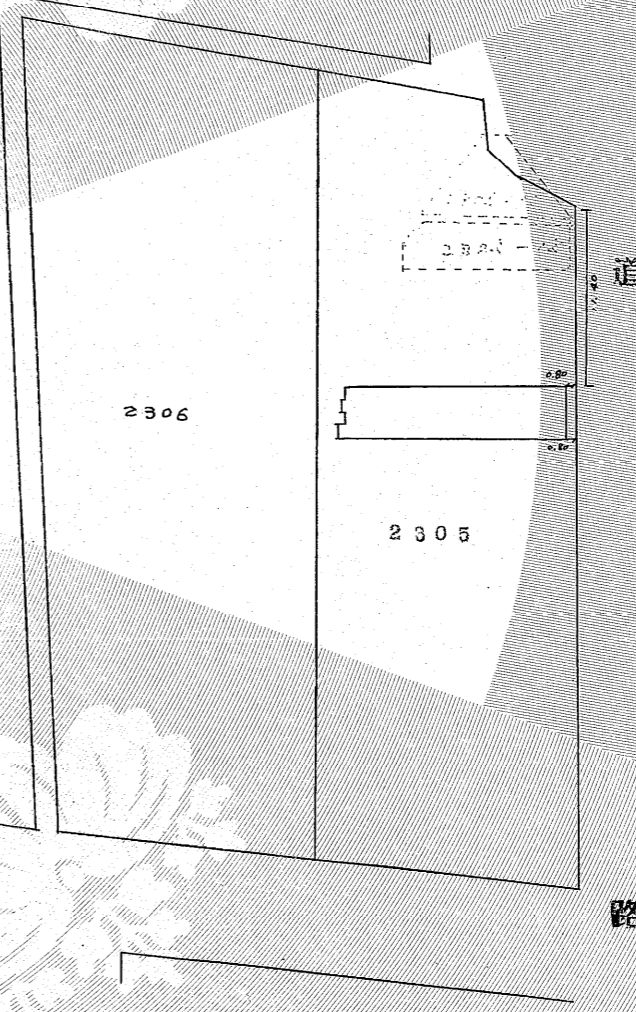
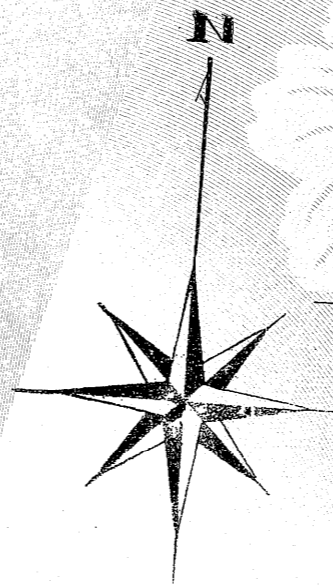
登記官

桜沢俊雄

### 各階平面図



家屋番号	2305~17	建物図面
建物の所在	東京都江東区東砂八丁目2305番地	



作製者	東京都足立区日ノ出町7番3号 土地家屋調査士 熊沢高男 (昭和57年12月)	縮尺	1/250	申請人	山戸普将	縮尺	1/500
-----	--	----	-------	-----	------	----	-------

309187





