

# 道路現況図

土地の所在地

渋谷区西原一丁目2番4

座標求積表

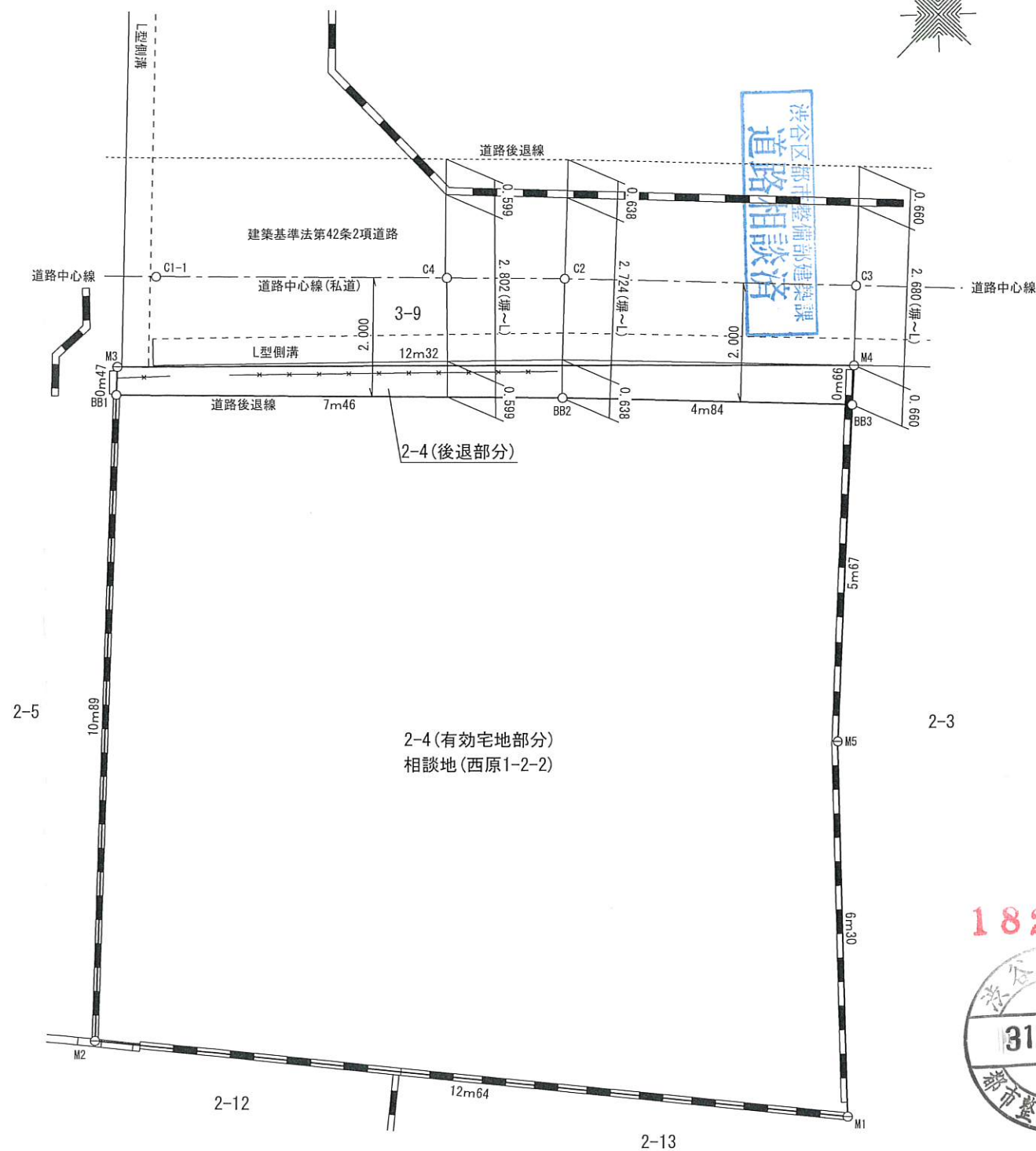
2-4(有効宅地部分)			
地番測点	X <sub>n</sub>	Y <sub>n</sub>	(X <sub>n+1</sub> -X <sub>n-1</sub> ) Y <sub>n</sub>
BB3	205.291	210.691	220.382786
BB2	202.051	207.090	-1722.367530
BB1	196.974	201.612	-2668.536432
M2	188.815	208.834	-92.513462
M1	196.531	218.853	2667.818070
M5	201.005	214.409	1878.222840
倍面積			283.006272
面積			141.5031360
地積			141.50 m <sup>2</sup>
坪数			42.80

2-4(後退部分)			
地番測点	X <sub>n</sub>	Y <sub>n</sub>	(X <sub>n+1</sub> -X <sub>n-1</sub> ) Y <sub>n</sub>
M4	205.790	210.258	-1674.284454
M3	197.328	201.298	-1774.643168
BB1	196.974	201.612	952.213476
BB2	202.051	207.090	1722.367530
BB3	205.291	210.691	787.773649
倍面積			13.427033
面積			6.7135165
地積			6.71 m <sup>2</sup>
坪数			2.03

総計 148.2166525

### 特記事項

※民有地境界は立済みです。  
 ※方位は真北測定によるものではありません。



18246



(単位: m)

東京都国分寺市西元町二丁目9番22号

測量業者登録番号国土交通大臣登録第(1)35265

株式会社森事務所

取締役 佐藤将士

測量士登録番号第H11-769号

電話 0422(22)1333



受託番号	No.
作成年月日	平成31年1月9日
縮尺	吉祥寺支店 担当者 山梨敦康
1/100	

境界標の種類	
コンクリート杭	—○—
御影石	—●—
金属標	—○—
金属釘	—⊕—
計算点・現況点	—○—

# 土地確定測量図

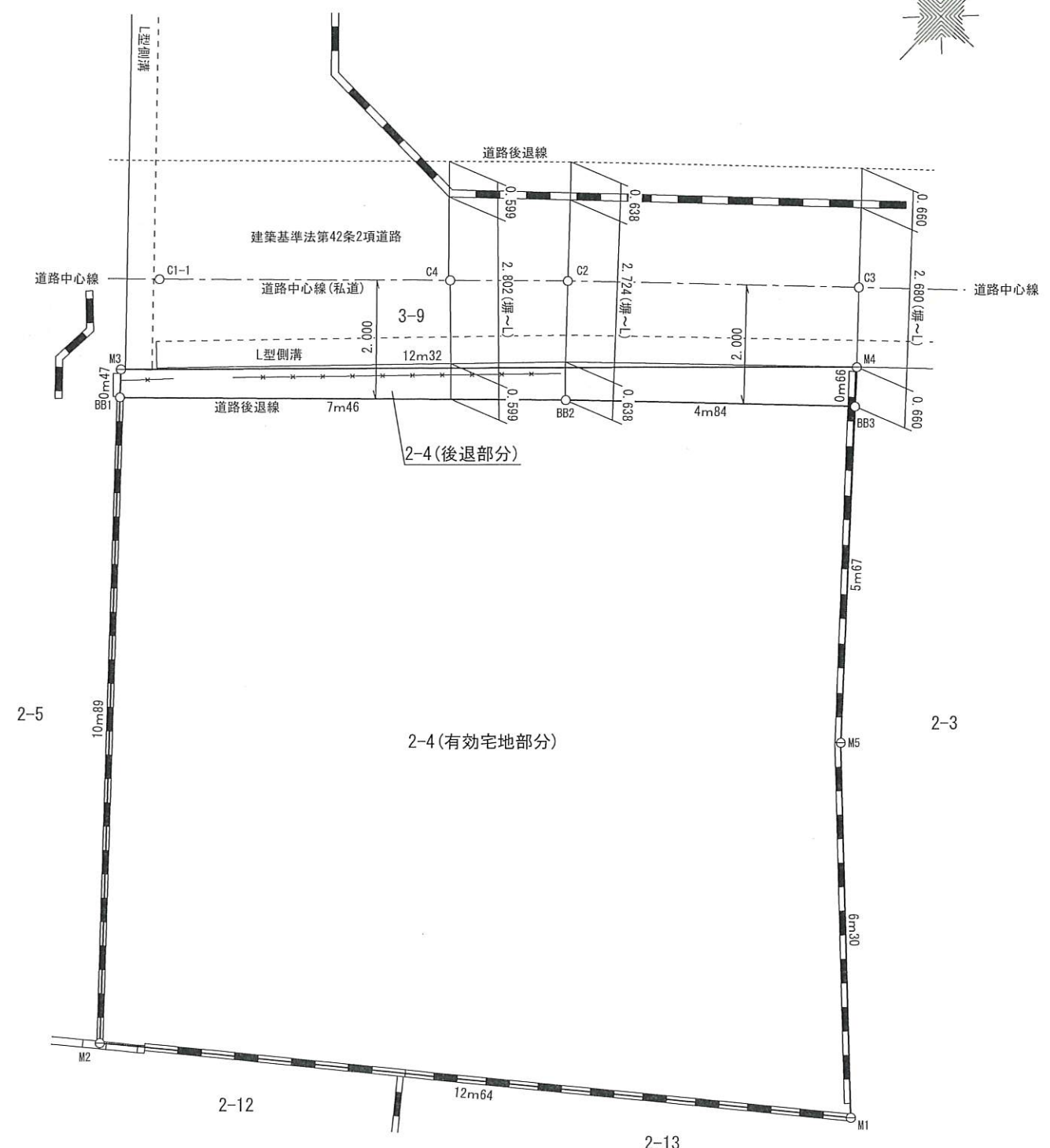
土地の所在地

渋谷区西原一丁目2番4

座標求積表

2-4(有効宅地部分)				2-4(後退部分)			
地番測点	X <sub>n</sub>	Y <sub>n</sub>	(X <sub>n+1</sub> -X <sub>n-1</sub> ) Y <sub>n</sub>	地番測点	X <sub>n</sub>	Y <sub>n</sub>	(X <sub>n+1</sub> -X <sub>n-1</sub> ) Y <sub>n</sub>
BB3	205.291	210.691	220.382786	M4	205.790	210.258	-1674.284454
BB2	202.051	207.090	-1722.367530	M3	197.328	201.298	-1774.643168
BB1	196.974	201.612	-2668.536432	BB1	196.974	201.612	952.213476
M2	188.815	208.834	-92.513462	BB2	202.051	207.090	1722.367530
M1	196.531	218.853	2667.818070	BB3	205.291	210.691	787.773649
M5	201.005	214.409	1878.222840				
		倍面積	283.006272			倍面積	13.427033
		面積	141.5031360			面積	6.7135165
		地積	141.50 m <sup>2</sup>			地積	6.71 m <sup>2</sup>
		坪数	42.80			坪数	2.03
総計				148.2166525			

境界標写真



(単位: m)

東京都国分寺市西元町二丁目9番22号  
 測量業者登録番号 国土交通大臣登録第(1)35265  
 株式会社 森事務所  
 取締役 佐藤将士  
 測量士登録番号 第H11-769号  
 電話 0422(22)1333



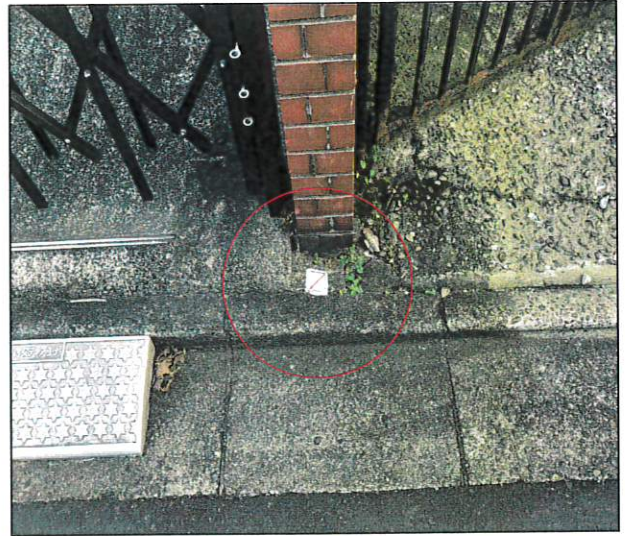
受託番号	No. 100012265
作成年月日	平成31年1月29日
縮尺	吉祥寺支店 担当者 山梨 敦康
1/100	

特記事項  
 ※民有地境界は立済みです。  
 ※建築基準法第42条2項道路線につきましては渋谷区役所と相談済みです。  
 ※方位は真北測定によるものではありません。

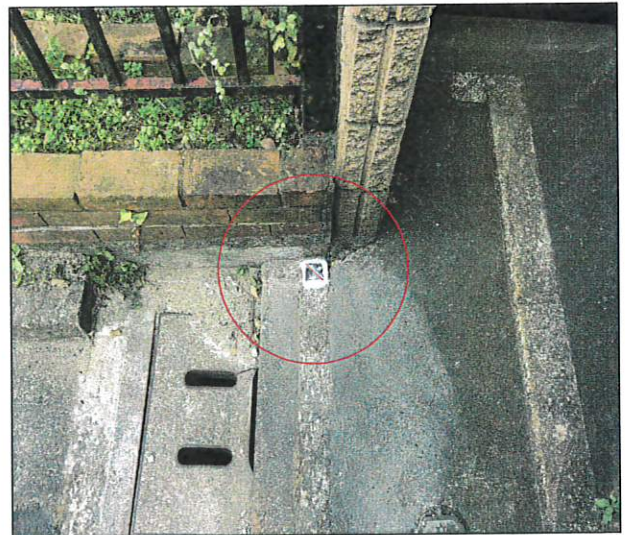
境界標の種類	
コンクリート杭	—○—
御影石	—●—
金属標	—○—
金属錕	—⊕—
計算点・現況点	—○—

渋谷区西原一丁目2番4 境界標写真

※M4 新設金属標



※M3 新設金属標



※M2 新設金属標



渋谷区西原一丁目2番4 境界標写真

※M1 新設金属標



※M5 新設金属標

