

土地

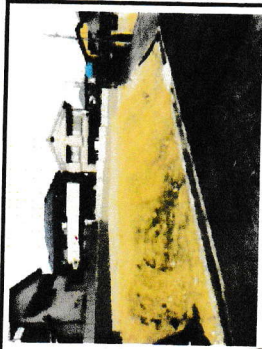
土地約53坪 建築条件無し地

価格	3,980 万円	
所在地	向日市鶏冠井町大極殿 2号地	
交通	阪急西向日駅	歩 5 分
	阪急東向日駅	歩 14 分
面積	■ 公簿	176.50 m ²
	□ 実測	53.39 坪
私道負担	(別・合)	
建築条件	無	
都市計画	市街化区域	無
接道状況	地目	宅地
	土地権利	所有権
幅員	東側	約4.8 m
	西側	約11 m
幅員	東側	約4.8 m
	西側	約11 m
現況	更地	
引渡	相談	
設備	水道	上水道 汚水: 下水道 雑排水: 下水道
	ガス	都市ガス 電気: 有
用途	建ぺい率	50 %
	容積率	80 %
校区	向陽 小学校	勝山 中学校

※本物件は略図に付き多少の相違はご了承ください。
 【弊社使用欄】 ◆HP: 10/14 ◆写真: ◆パナール: 10/14 ◆athome: 10/14 ◆SUUMO

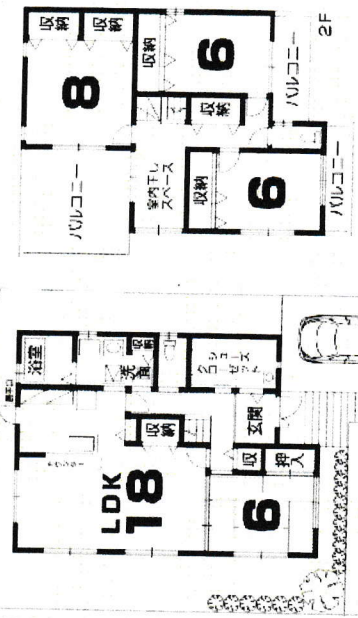
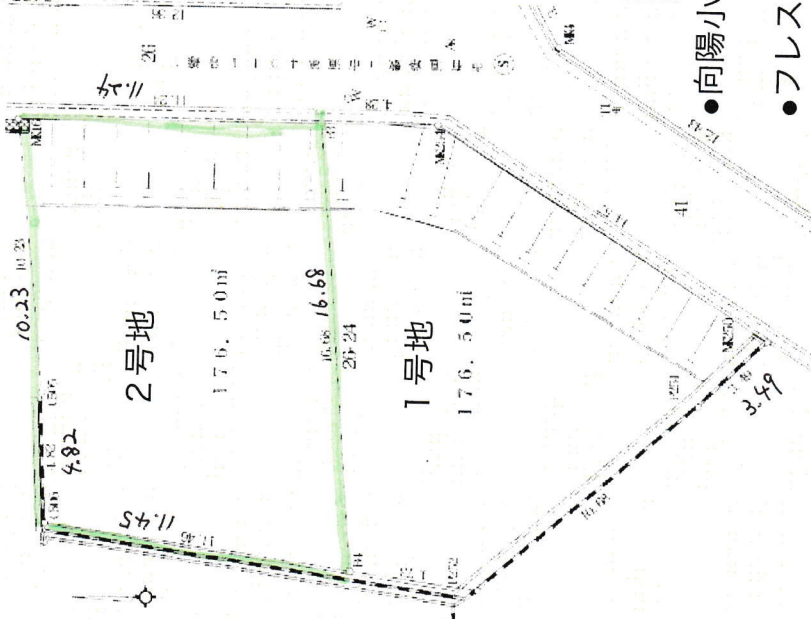
新築プラン価格には地盤改良費用は含まれておりません。
 上下水75mm、下水全面250mm、ガス全面50mm※敷地内の引き込みはありません。
 標準外構工事込み

ERAの加盟店は、すべて独立自営の会社です。東京都(4) 11047号 全員(公) 流通公認社員 URL: <http://seankel.biz>



参考建築プラン
 建延124.23m²
 価格2,500万円(込)

測構には新しい79有り



- 向陽小学校区 (約500m)
- フレスコ (約450m)
- 勝山中学校区 (約350m)
- 南側 祇所公園
- 陽当たり良好
- 阪急西向日駅徒歩5分
- 区画の綺麗な街並み

LIXIL不動産ショップ
 株式会社サンケイ住宅サービス

0120-2-39123

〒017-0002 東京都目黒区東目黒1-4 TEL: (03) 922-3902 FAX: (03) 922-3907 <仲介>
 東京都(公) 流通公認社員 URL: <http://seankel.biz>



求積表

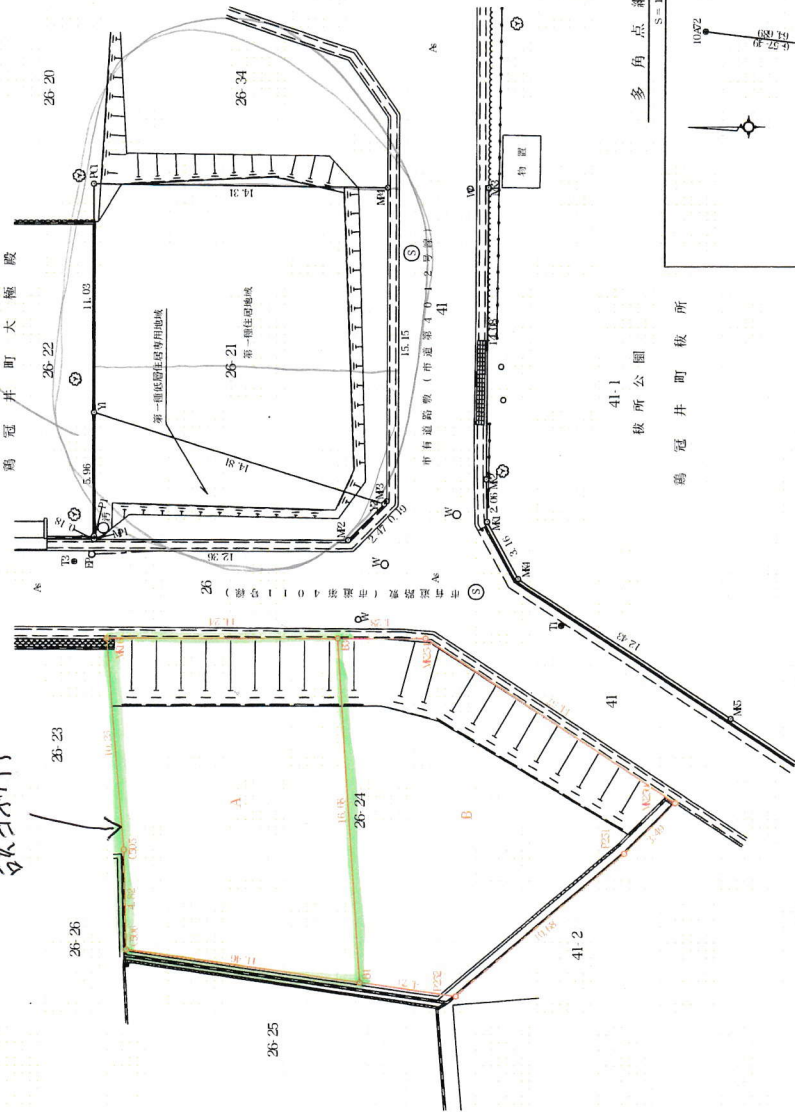
地番	境界線の種別	X _n	Y _n	X _{n-1}	Y _{n-1}
NO MK16	築	-117147.442	-26999.160	-1187992.209	322
B3		-117158.683	-26999.216	-1957370.116	881
B4		-117159.740	-27015.867	-1753764.148	050
C506	コンクリート塀	-117148.395	-27014.185	-762636.051	450
C505	コンクリート塀	-117118.286	-27009.357	-1760132.997	150
合計面積		176,503,509.5		176,503,509.5	
合計面積		176,503,509.5		176,503,509.5	

地番	境界線の種別	X _n	Y _n	X _{n-1}	Y _{n-1}
NO B3	築	-117158.683	-26999.216	-1948318.898	290
MK254	築	-117162.965	-26999.237	-944333.497	900
MK250		-117175.124	-27007.276	-1226706.373	156
P251	フェンス	-117172.647	-27009.706	-1087947.748	845
P252	フェンス	-117164.419	-27016.561	-721849.985	159
B4		-117159.740	-27015.867	-2032135.690	300
合計面積		176,508,385.0		176,508,385.0	
合計面積		176,508,385.0		176,508,385.0	

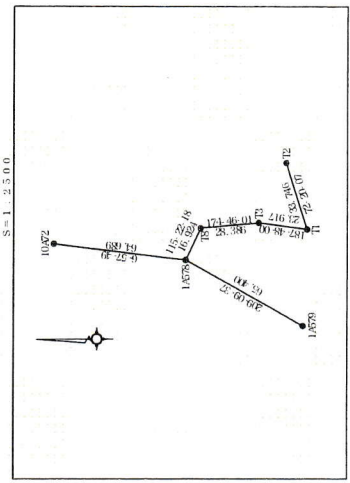
総合面積 176,503,509.5

空地 (3区画)

該当物件



多角点網図 S=1:2500



座標一覧表

点名	X	Y	備考
10A72	-117016.127	-27005.427	街区多角点
1A578	-117110.339	-27013.270	街区補助点
1A579	-117167.451	-27015.137	街区補助点
T1	-117169.555	-26998.633	補助基準点
T2	-117159.315	-26966.480	補助基準点
T3	-117145.859	-26995.438	補助基準点
T8	-117117.591	-26997.978	補助基準点

所在地 向日市駒冠井町大極殿26番2-4

図面名 土地測量図

縮尺 1:2500 図面番号 30-29-5

測量年月日 平成30年2月1日 作成年月日 平成30年3月30日

京都府西京区山田車塚町15番地48

小森登記測量事務所

土地家屋調査士 小森 彰

TEL. (075) 332-1655 FAX. (075) 332-1656