

土地測量図

土地の所在地

小平市天神町三丁目

座標求積表

地番	測点	Xn	Yn	(Xn+1-Xn-1) Yn
	K1	219.078	181.067	695.478347
	K2	210.050	195.632	-3512.963824
	K3	201.121	194.665	-747.708265
	K4	206.209	179.865	3229.835805
			倍面積	-335.357937
			面積	167.6789685
			地積	167.67 m ²

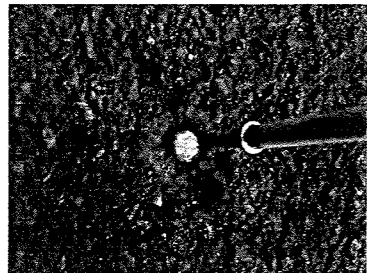
K1 金属標 (新設: 方向)



K2 ペンキ (計算点)



K3 鋳 (新設: 方向)

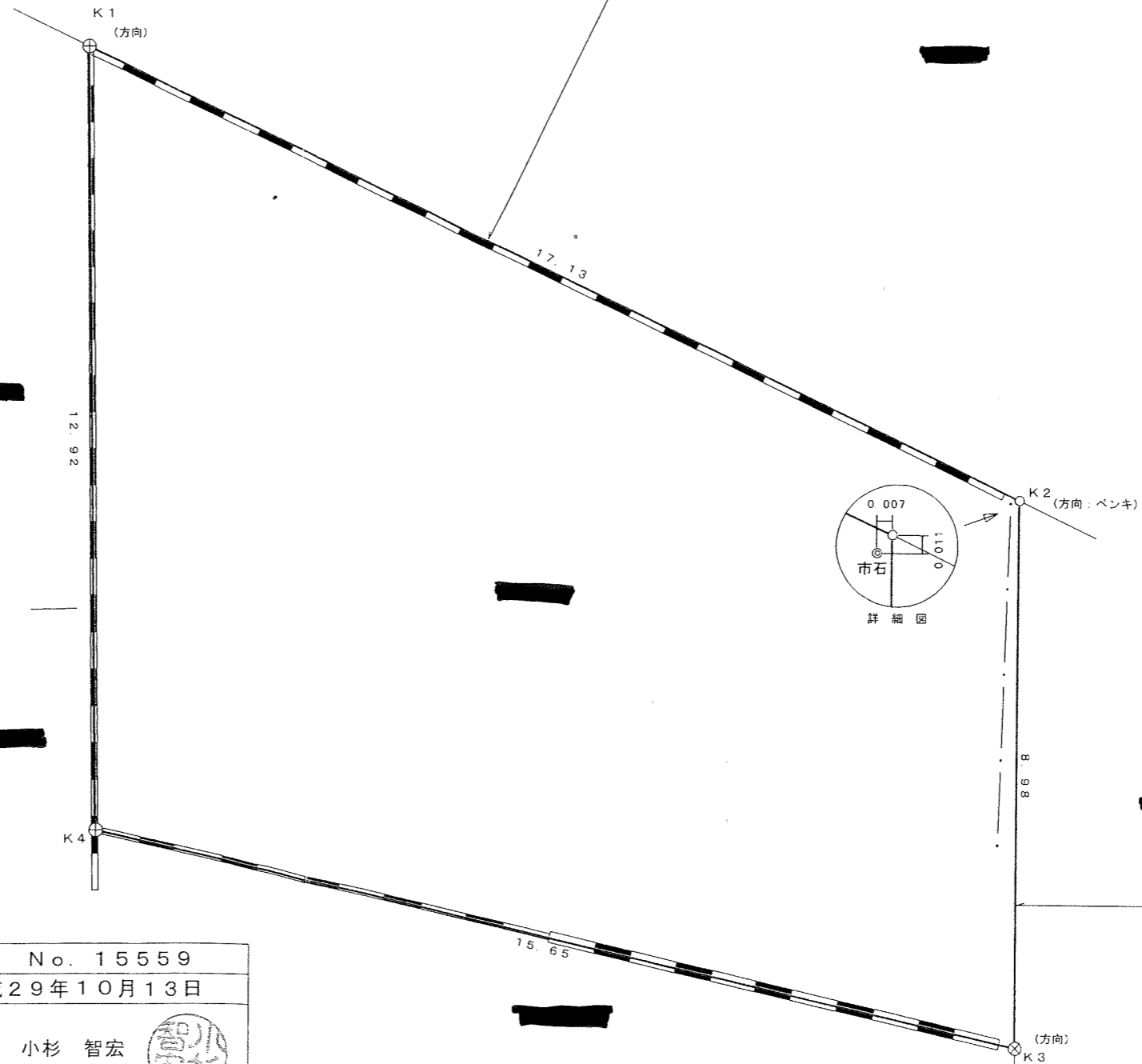


K4 金属標 (新設)



境界点の種類	
コンクリート杭	—○—
御影石	—□—
金属標	—⊕—
金属鋳	—⊗—
計算点	—○—

※ [redacted] は未立会の為、境界確認後境界点、辺長及び地積等に変更の可能性があります。 (単位: m)



東京都分寺市西元町二丁目9番22号
 測量業者登録番号 国土交通大臣登録第(1)35265号
 株式会社 森事務所 測量士事務所
 取締役 佐藤 将士
 電話 042(327)0003



受託番号	No. 15559
作成年月日	平成29年10月13日
縮尺	1/100
担当者	小杉 智宏

