



100-2 素図
100-3 素図

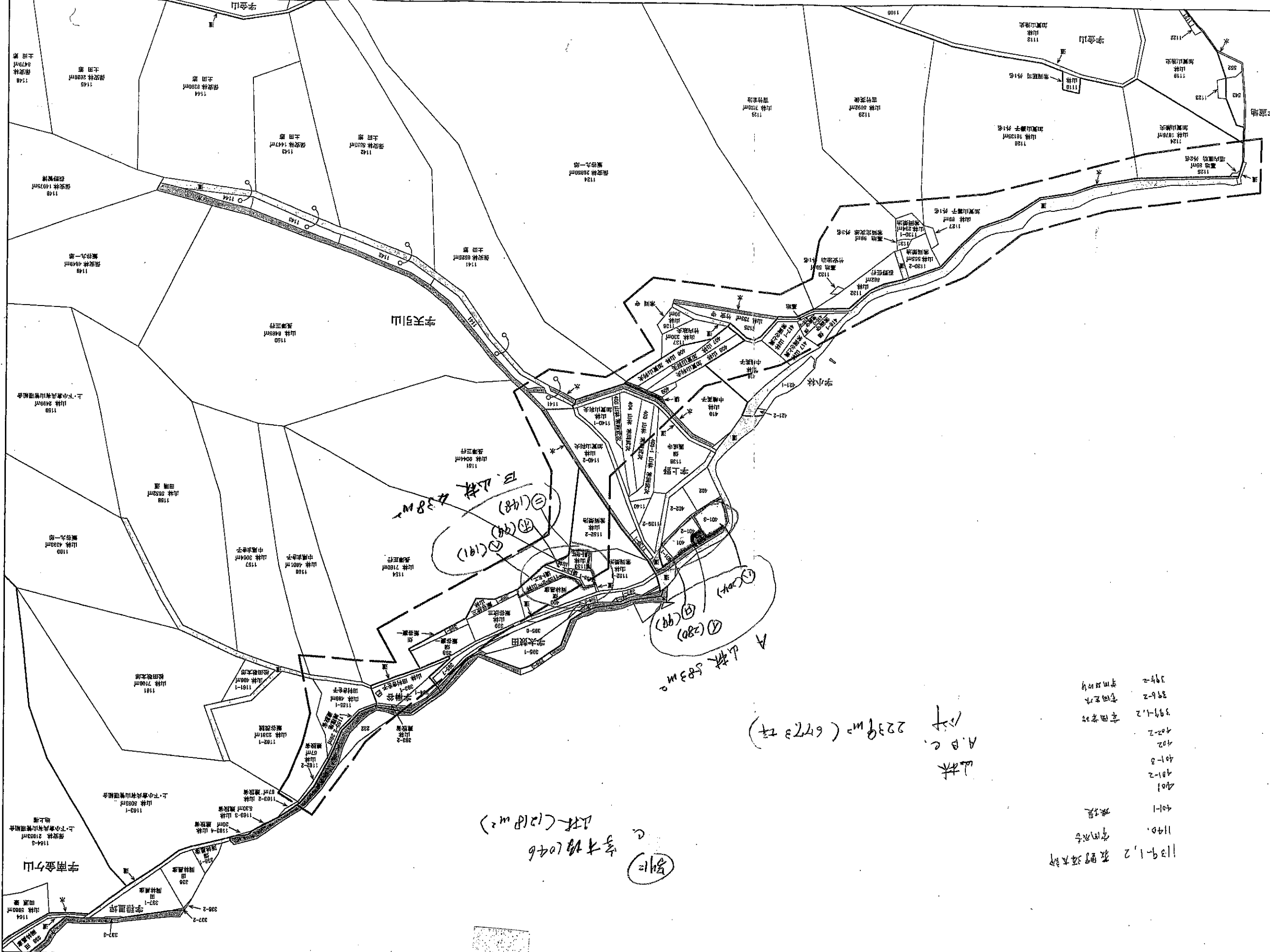
- 1139-1,2 新野河本筋
- 1140. 新野河
- 40-1 堤防
- 401
- 401-2
- 401-3
- 402
- 402-2
- 399-1,2 新野河
- 396-2 新野河
- 394-2 新野河

山林
A.B.C.
2239m² (6773坪)

山林 (1218m²)
字本場1046
別記

A 山林 583m²
① (280)
② (99)

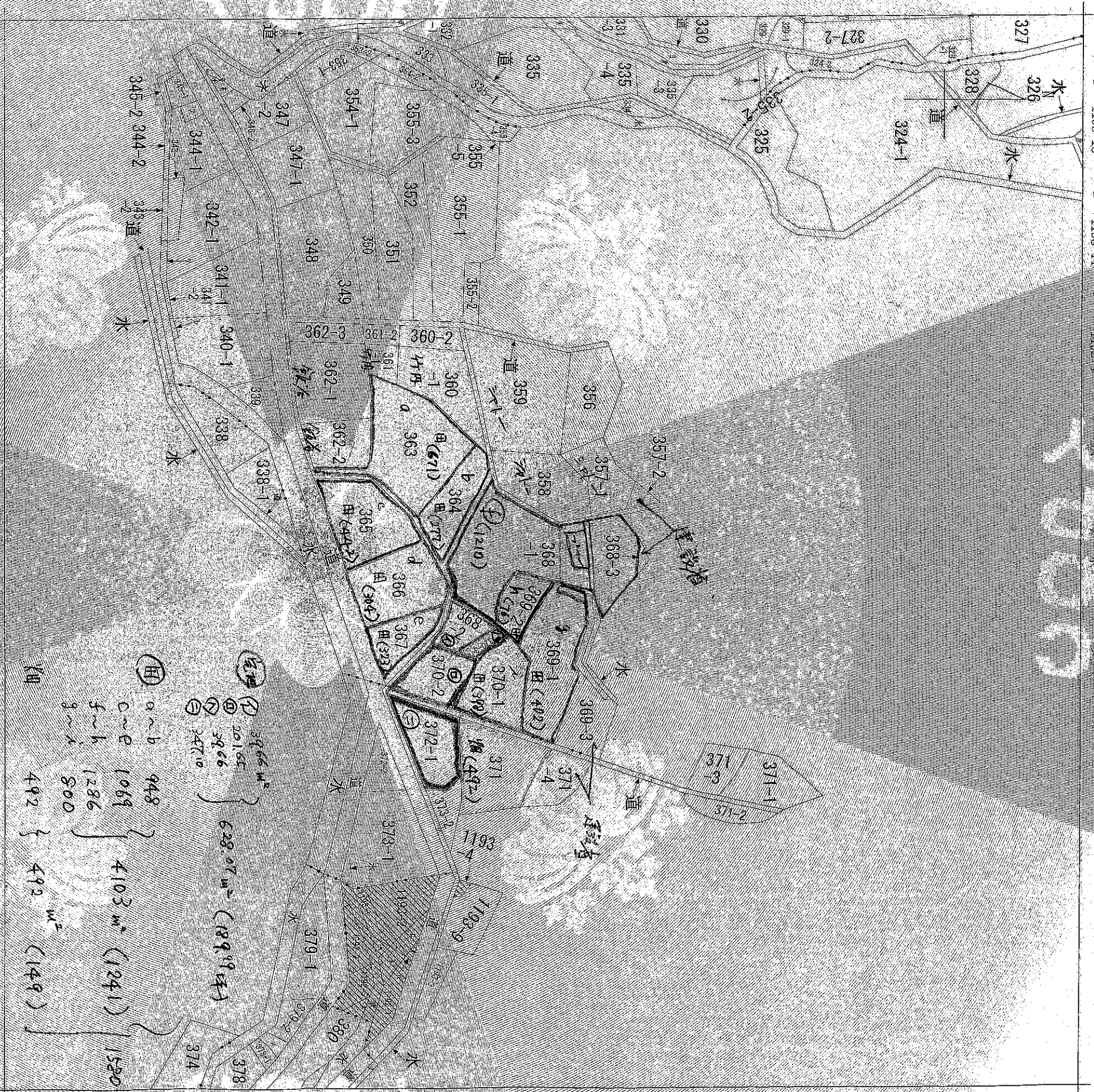
B 山林 438m²
③ (141)
④ (94)



作成	作成年月日・作成者印 平成25年 12月 11日 (印)
実施	実施年月日・実施者印 平成25年 12月 13日 (印)
調査	調査年月日・調査者印 年月日 (印)
検閲	検閲年月日・検閲者印 年月日 (印)

1月15日

計画番号
素図番号 2501



(注) 地図に集まる図面は、土地の区画を明確にし、不動産登記法所定の地図が備え付けられるまでの間、これに代わるものとして備え付けられ、この図面は、土地の位置及び形状の概略を記載した図面です。
 (注) 斜線を施した部分は、閉鎖された部分です。

田 a~b 948 } 4103 m² (1241) } 1580 坪
 c~e 1069 }
 f~h 1286 }
 i~k 800 }
 畑 492 } 492 m² (149)

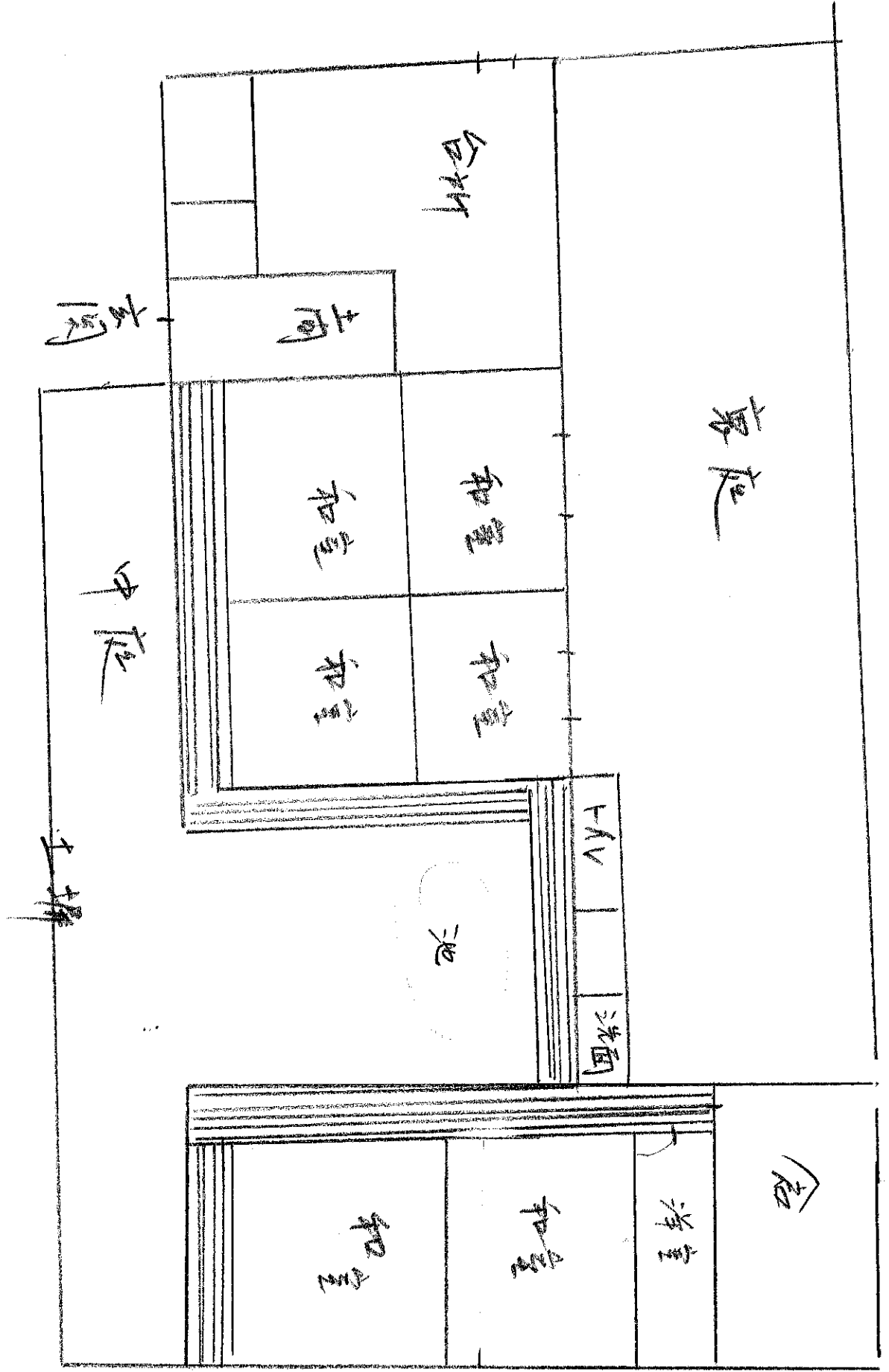
① 3966 m²
 ② 2016 m²
 ③ 3966 m²
 ④ 2470 m²
 } 628.07 m² (189.99 坪)



請求者	所在地	地番	備考
請求者	丹波市相原町上小倉字古庭	368番1	
縮尺	精度	座標系	備考
縮尺不明	区分	座標系 番号又は 座標値	年月日 (原図)
作成年月日	種類	図上地台帳附属地図	補正事項

これは地図に準ずる図面を記録されたい内容を確認した書面である。
 (神戸地方方法務局相原支局管轄)
 平成30年10月19日
 神戸地方方法務局西宮支局





庭院

厨

厅

和室

和室

和室

和室

中庭

洗面

池

浴室

和室

和室

洋室

土墙

土墙